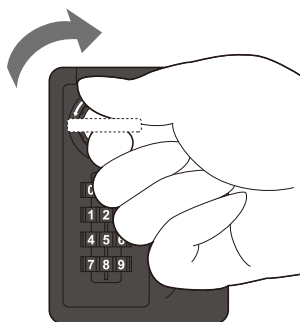



暗証番号がわからず扉を開けられない時は付属の鍵で非常解錠ができます。  
非常解錠をした後は下記手順に従って、現在設定されている暗証番号を確認し通常の解錠を行ってください。

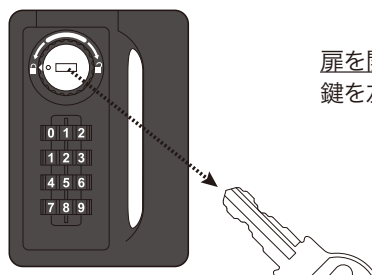
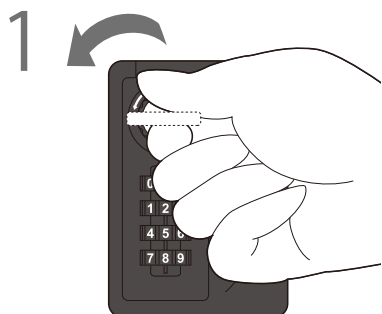
### 非常解錠方法



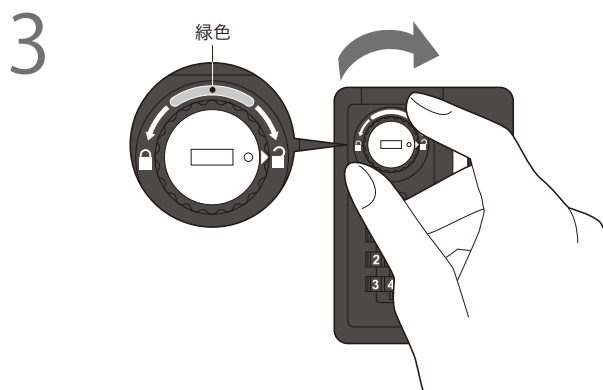
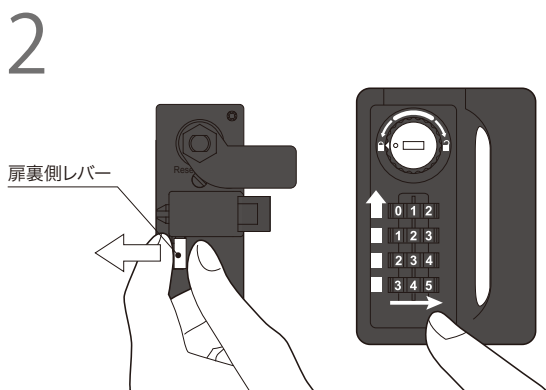
付属の鍵をつまみ中央の鍵穴に挿し、  
右に180°回すと解錠し扉が開きます。


**鍵には裏表があります。**  
 挿し込む向きにご注意ください。

### 暗証番号の確認方法と解錠



扉を開けたまま、  
鍵を左に180°回し、鍵を抜きます。



扉裏側のレバーを左に倒しながらダイヤルを回していくと  
設定されていた暗証番号位置で止まります。  
(ダイヤルは下から順に左から右へ回してください。)


**レバーは強めにしっかりと倒してください。**

つまみを右に180°回転させ解錠します。  
(つまみ上部の窓の色が緑色になります。)  
これでまた通常どおり荷物を受け取れます。

**コーワソニア株式会社**

**【第一事業部】**

〒373-0846 群馬県太田市中根町668-5  
TEL:0276-32-3600 FAX:0276-32-3716  
E-mail kowa@sonia-g.co.jp

**【東京支店】**

〒101-0046 東京都千代田区神田多町2-3-1  
TEL:03-5941-5521 FAX:03-3256-3033  
E-mail kowa-t@sonia-g.co.jp

2024.09

  
<http://www.sonia-g.co.jp/kowa>